

CALENDARI D'ACTIVITATS

EXPOSICIÓ SOBRE GANDHI (Ajuntament Sant Adrià de Besòs)



Dimarts, 28. Presentació del llibre *L'Alternativa Gandhiana*, per Conxa Pinós de Birmània per la Pau, que inaugura l'exposició *Imatges de Gandhi*, oberta fins el 15 d'octubre. Espai Cultural Font de la Mina. c/ Ponent 21-25. 18.30h.

+informació: ciod@sant-adria.net

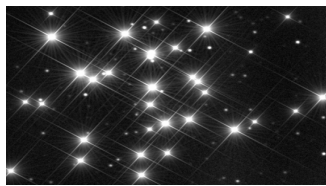
LA MINA CAMINA (Associació de Veïns :: Plataforma d'Entitats :: CAP La Mina)

Diumenge, 3. 25a. Caminada i Sardinada Popular al Club de Petanca La Mina. Sortida des del CAP La Mina (9.30h).

+informació: avvlamina@hotmail.com



CONTES DEL MEDI AMBIENT (COMA :: Consorci ::)



Dimarts, 5. Per la Setmana Europea de l'Espai un conte d'estrelles, constel·lacions i llegendes. Espai infantil de la Biblioteca Font de la Mina. c/ Ponent 21-25. 17.30h.

+informació: coma@barrimina.cat

SALUT MENTAL (Accés :: Consorci ::)

Diumenge, 10. Dia de la Salut Mental. Programa de ràdio a Ràdio La Mina sobre Benestar físic i salut mental des de la perspectiva dels afectats i els professionals.

+informació: acces@barrimina.cat



CALAIX DE SASTRE D'INFORMACIONS

Setmana de la Mobilitat Sostenible i Segura

- Dimarts, 28. **II Cursa de Transport** amb tres punts de sortida i tots els mitjans de transport possibles (18.30h).
- Diumenge, 3. **Gran Pedalada**: Sortida Parc Montigalà (Badalona) a les 11h i arribada a la Plaça de la Vila de Sant Adrià 12h.